

Ασκήσεις Επταβάθμης :

(α) Να λύσεις οι παρακάτω εξισώσεις :

1. $2(x-1) - 3(2-x) = 5(x+3)$

2. $\frac{3(2-x)}{2} - \frac{x-4}{6} = \frac{2-3x}{3} - 2x$

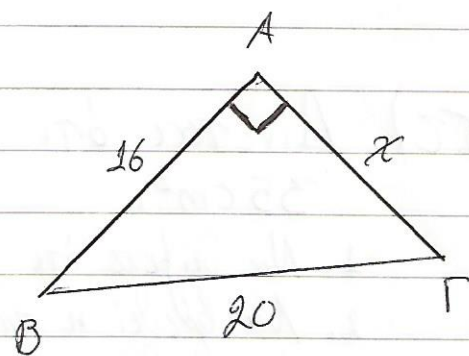
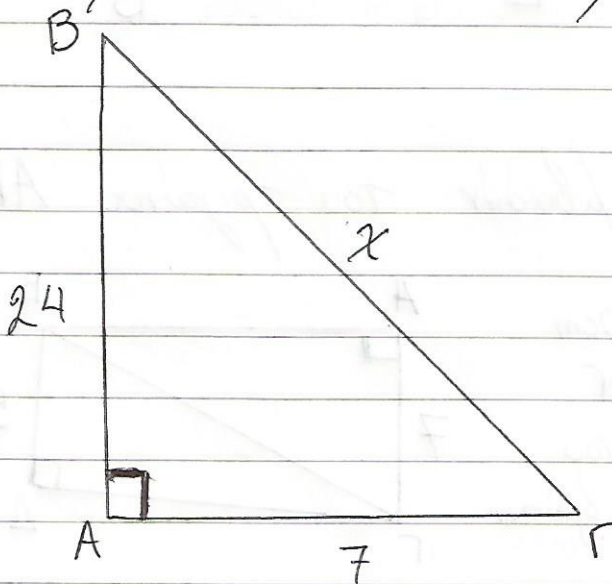
3. $3(1-x) - 2(x-1) + \frac{x-2}{2} - \frac{x+1}{3} = 0$

(β) Να γίνουν οι πράξεις :

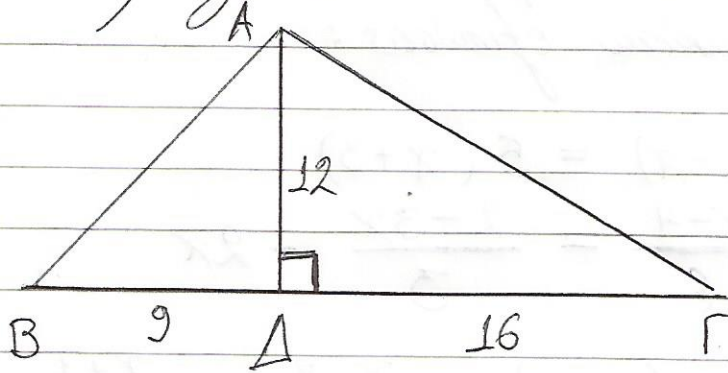
1. $\sqrt{21 + \sqrt{13 + \sqrt{7 + \sqrt{4}}}}$ =

2. $3\sqrt{2} + 5\sqrt{2} - 9\sqrt{2} + \sqrt{2} =$

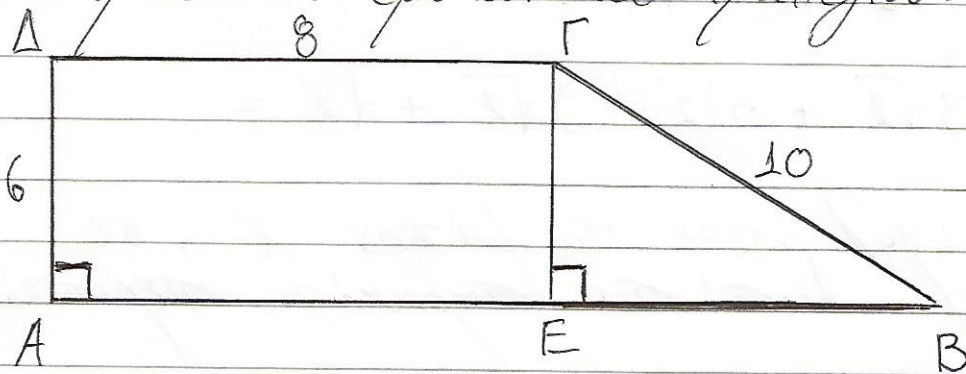
(γ) Να υπολογίσετε το μήκος x , σε κάθε ένα από τις παρακάτω περιπτώσεις :



(5) Να δείξετε ότι το τρίγωνο $AB\Gamma$ είναι ορθογώνιο:



(Ε) Να βρεθεί το εμβαδόν του τραπέζιου:



(στ) Δίνεται ότι το εμβαδόν του τριγώνου $AB\Gamma$ είναι 35 cm^2 .

1. Να δείξετε ότι $AB = 10 \text{ cm}$
2. Να βρεθεί η πλευρά $B\Gamma$
3. Να βρεθεί το εμβαδόν του τριγώνου $B\Gamma\Delta$ (δεν βγαίνουν ακριβώς οι αριθμοί)

